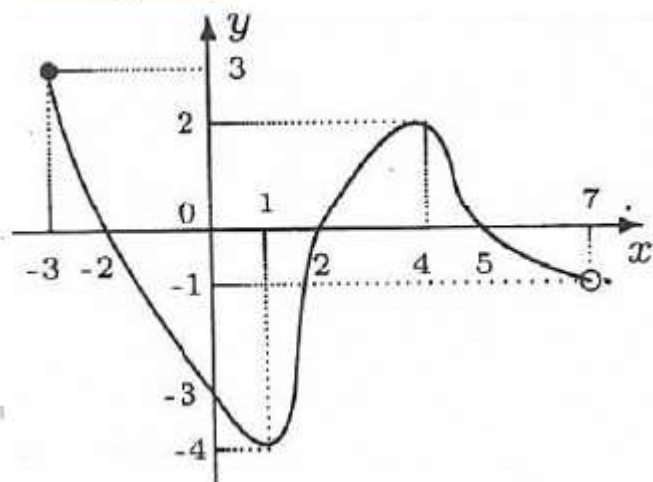


## 11А Алгебра.

**Задание 1.** Найти область значений функции.



**Задание 2.**

Найти производную функции

$$f(x) = 2 \log_2 x + \ln x$$

**Задание 3.**

Если  $P(x)$  многочлен и  $P(x-1) + x^2 P(x+1) = x^3 + 3x^2 + x + 1$  и  $P(2) = 3$ , то найти  $P(x)$ .

**Задание 4.**

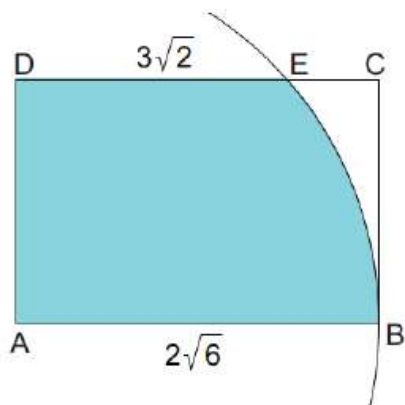
Найти первообразную функции  $y = e^{2x+1}$

**Задание 5.**

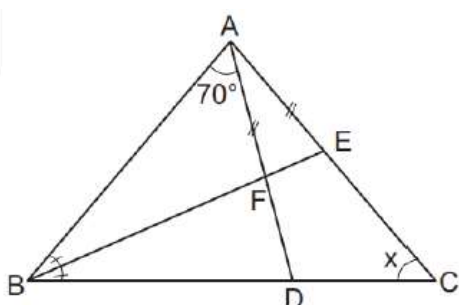
Найти угловой коэффициент касательной, проведенной к функции  $y = \sin x + \cos x$  в точке  $x_0 = \frac{\pi}{2}$ .

## 11 А Геометрия.

**Задание 1.** Найти площадь закрашенной части.

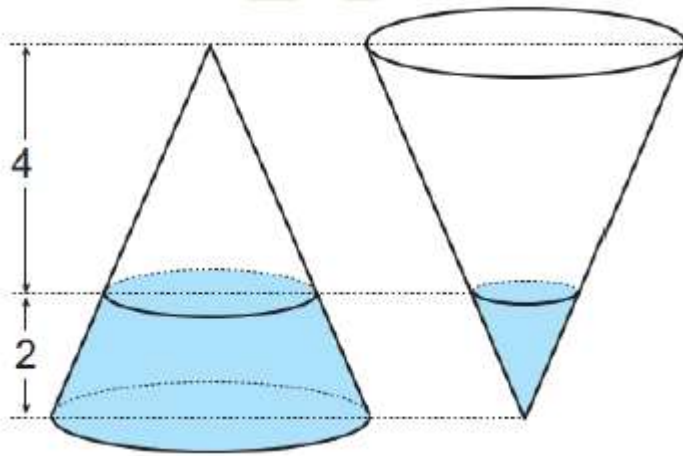


**Задание 2.** BE – биссектриса. AF=AE. Найти  $x$ .



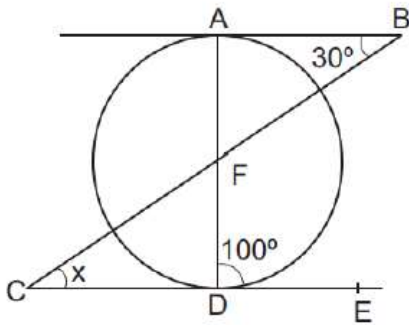
### Задание 3.

Даны 2 равных по объему конуса, объем воды в этих конусах равен 80 см<sup>3</sup>. Используя данные на рисунке, найдите объем одного конуса.



## Задание 4.

Найти  $x$



## Задание 5.

ABC – правильный треугольник. Найти площадь треугольника.  $(KD \parallel BC)$ .

